

Budujemy Przedszkole

Mieszkańcy gminy Łasin wkrótce doczekają się budowy nowego przedszkola

O konieczności budowy nowego przedszkola w Łasinie mówiło się od wielu lat. Zbudowany z płyt w 1982 r. budynek Przedszkola Miejskiego w Łasinie nie spełnia bowiem podstawowych standardów i wymogów bezpieczeństwa.

Dla władz samorządu budowa nowego przedszkola była zadaniem priorytetowym wpisanym do Wieloletniej Prognozy Finansowej. Gminę nie stać było jednak na sfinansowanie inwestycji w całości ze środków własnych, a w ostatnich latach nie było możliwości pozyskania środków zewnętrznych na inwestycje w infrastrukturę edukacyjną.

W końcu dzięki staraniom i determinacji Pana Franciszka Kawskiego - Burmistrza Miasta i Gminy Łasin udało się doprowadzić do ogłoszenia konkursu przez Zarząd Województwa Kujawsko-Pomorskiego w ramach Regionalnego Programu Operacyjnego na lata 2007-2013 w zakresie rozwoju infrastruktury edukacyjnej - Schemat 1. Przedszkola. W ramach konkursu Miasto i Gmina Łasin może ubiegać się o dofinansowanie w wysokości 4 027 052 zł. Gmina dysponuje wymaganym wkładem własnym w wysokości 2 449 148 zł. W chwili obecnej trwają prace związane z przygotowaniem projektu, który w ciągu najbliższych kilku dni zostanie złożony w Urzędzie Marszałkowskim w Toruniu.

W dniu 4 listopada 2014 r. Przedszkole Miejskie w Łasinie odwiedził Marszałek Województwa Kujawsko-Pomorskiego Pan Piotr Całbecki, który w obecności przedstawicieli Rady Miejskiej Łasin, pracowników przedszkola i rodziców wręczył na ręce Burmistrza Miasta i Gminy Łasin list otwarty do Mieszkańców i Władz Łasina.

W liście Marszałek zadeklarował, że dołoży wszelkich starań w zakresie organizacyjnym i merytorycznym co do sprawności realizacji trwającego konkursu, tak aby jego rozstrzygnięcie mogło nastąpić jeszcze w tym roku. Zapewnił, że po złożeniu przez samorząd wniosku konkursowego

i uzyskania pozytywnej oceny Instytucji Zarządzającej RPO WK-P istnieje szansa na szybkie podpisanie umowy o dofinansowanie projektu i rozpoczęcie realizacji tak bardzo oczekiwanego w Łasinie zadania inwestycyjnego. W spotkaniu uczestniczył również Poseł na Sejm Pan Tomasz Szymański popierający inicjatywę budowy przedszkola w Łasinie.

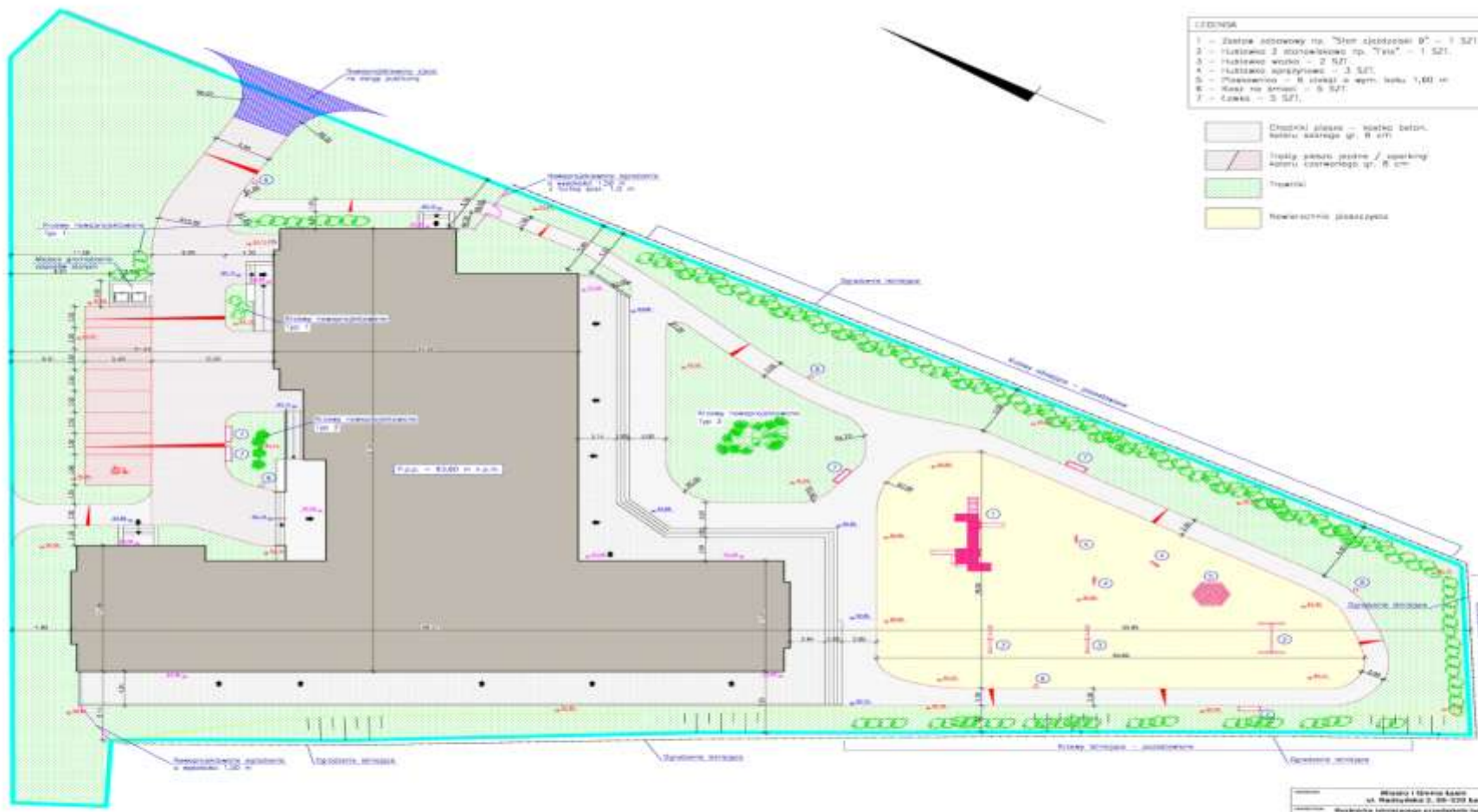
By prace związane z budową nowego przedszkola mogły rozpocząć się niezwłocznie po podpisaniu umowy o dofinansowanie projektu Burmistrz Miasta i Gminy Łasin ogłosił już przetarg na budowę przedszkola, którego rozstrzygnięcie nastąpi w dniu 14 listopada 2014r.

Obiekt przedszkola zbudowany zostanie w miejscu, w którym znajduje się dotychczasowy budynek. Będzie to budynek składający się z sześciu sal - oddziałów przedszkolnych i świetlicy o łącznej pow. użytkowej 1 535,5 m². W ramach zagospodarowania terenu oprócz drogi, parkingu i chodników, wybudowany zostanie plac zabaw.

Od września 2015 r. do nowego budynku będzie mogło być przyjęte 150 dzieci. Planuje się utworzenie sześciu 25 osobowych grup. Będą to dzieci zamieszkałe zarówno w mieście Łasin, jak i na wsiach gminy Łasin. Ilość miejsc w przedszkolu zapewni wszystkim dzieciom pięcioletnim objęcie obowiązkowym wychowaniem przedszkolnym oraz stworzy możliwość skorzystania z wychowania przedszkolnego wszystkim dzieciom w wieku od 3 do 4 lat.

Według zapewnień Pana Marszałka przedszkole zostanie również wyposażone w nowoczesne pomoce dydaktyczne, m.in. tablice interakcyjne, nowoczesny sprzęt audiowizualny i dostęp do internetowej sieci szerokopasmowej.

Przedszkole w nowej odsłonie

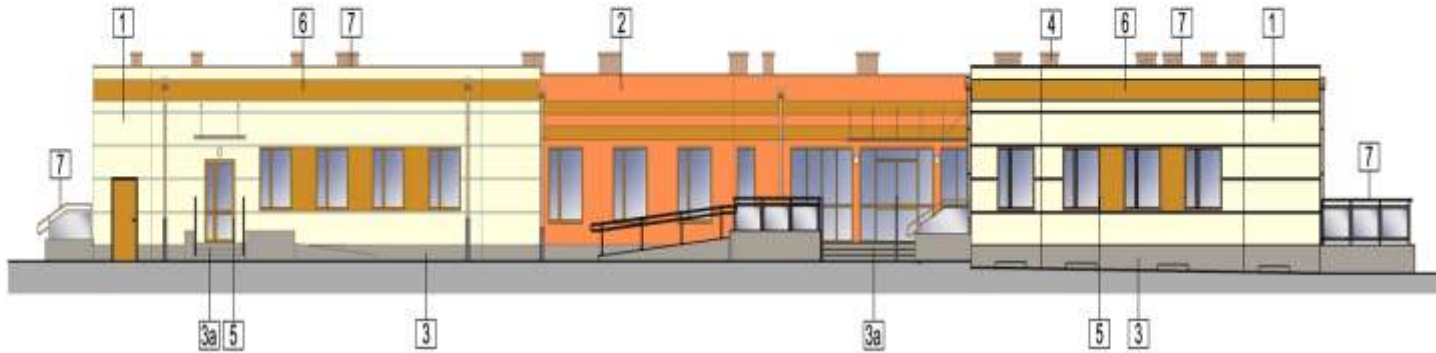


- LEGENDA**
- 1 - Zestawienie szeregowe np. "Ston szeregowe 0" - 1 SZT.
 - 2 - Zestawienie 2 szeregowe np. "Tys" - 1 SZT.
 - 3 - Zestawienie wolne - 2 SZT.
 - 4 - Zestawienie szeregowe - 3 SZT.
 - 5 - Zestawienie - 8 szereg w wym. boku 1,60 m
 - 6 - Kąty na drzwiach - 5 SZT.
 - 7 - Ławki - 5 SZT.

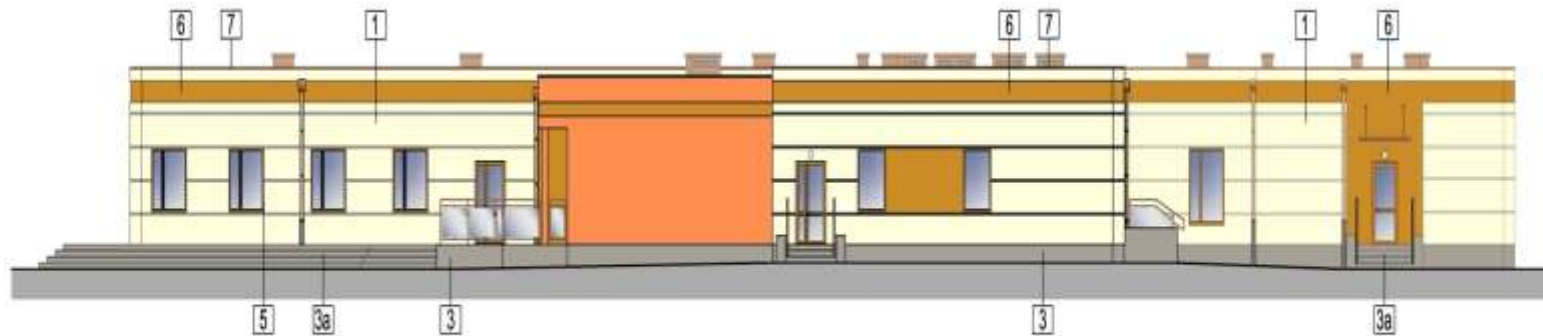
- Chodniki asfaltowe - kostki beton, kładzie szeregowe gr. 8 cm
- Trasy parkingu / parkingi kładzie asfaltowe gr. 8 cm
- Trawniki
- Nowoczesne posadzki

Miasto i Gmina Łódź ul. Miodowa 2, 90-020 Łódź Biurowo techniczne przedsiębiorstwa "Gazdostwo" ul. Al. Mickiewicza 1, Łódź, tel. 42 62 20 00			
Z.P. S.J. S. RENBLUD ul. Piotrkowska 100 90-100 Łódź			
ZAGOSPODAROWANIE DZIAŁKI		skala: 1:200	data: Archiw.
PB	data: 09.2009r.	projektant: A1	
Podpisano:	data:	skala:	data:
Projektant:	data:	skala:	data:
Opisano:	data:	skala:	data:
Weryfikacja:	data:	skala:	data:
Weryfikacja:	data:	skala:	data:

ELEWACJA PÓLNO-CZYSTODNIA



ELEWACJA PÓLNO-CZYSTODNIA



Kolory wg palety barw NCS

- 1 KOL = 10Y1-00*
- 2 KOL = 1 20-10*
- 3 1x1 koloru sp. KOL 200 4 x 214 (zamiast 200)
- 3a Pół pasu szarych kolorów kolor szarych do koloru 10Y1-00 (zamiast 200 4 x 214)
- 4 KOL = 40-10*
- 5 Dobre drewno / koloru koloru drewna
- 6 1x1 koloru sp. KOL 200 4 x 214 (zamiast 200)
- 7 Dobre drewno / koloru koloru drewna

UWAGA: Kolory dóbrot są podane numerem. Niepotrzebne jest dobrać kolory poprzez porównanie ich z wydrukiem. Powinno być kolory, należy sprawdzić przedtem kolory (wskazanie do oddzielnej sekcji).

Wzrost: 10m 10m 10m
 ul. Podziękowa 2, 01-220 Łódź

Stacja produktowa województwa łódzkiego
 przy ul. Białej 1, 01-220 Łódź

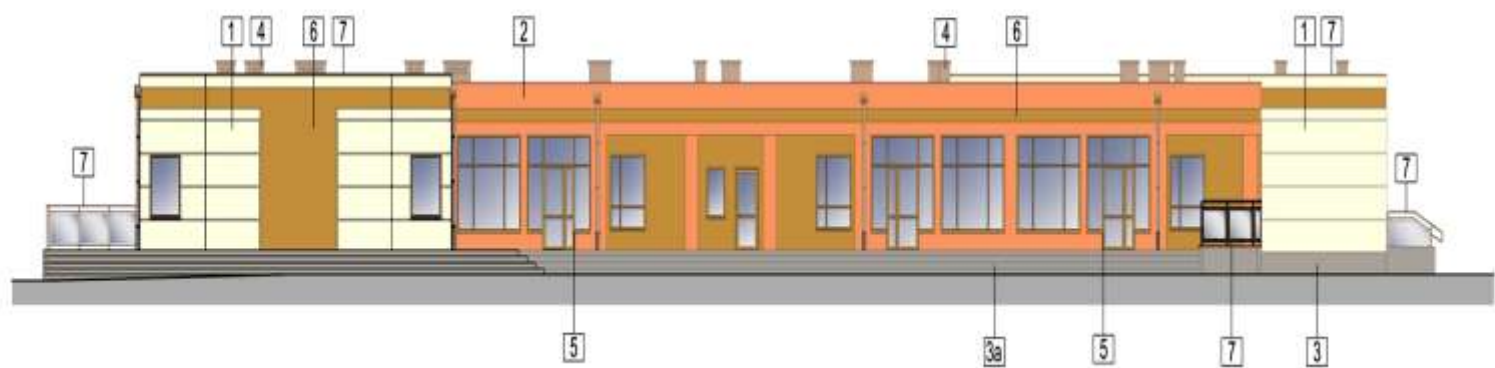
Z.P. J. J. J.
 KOLORISTYKA

KOLORYSTYKA ELEWACJI
 PÓLNO-CZYSTODNIA
 PÓLNO-CZYSTODNIA
 PÓLNO-CZYSTODNIA

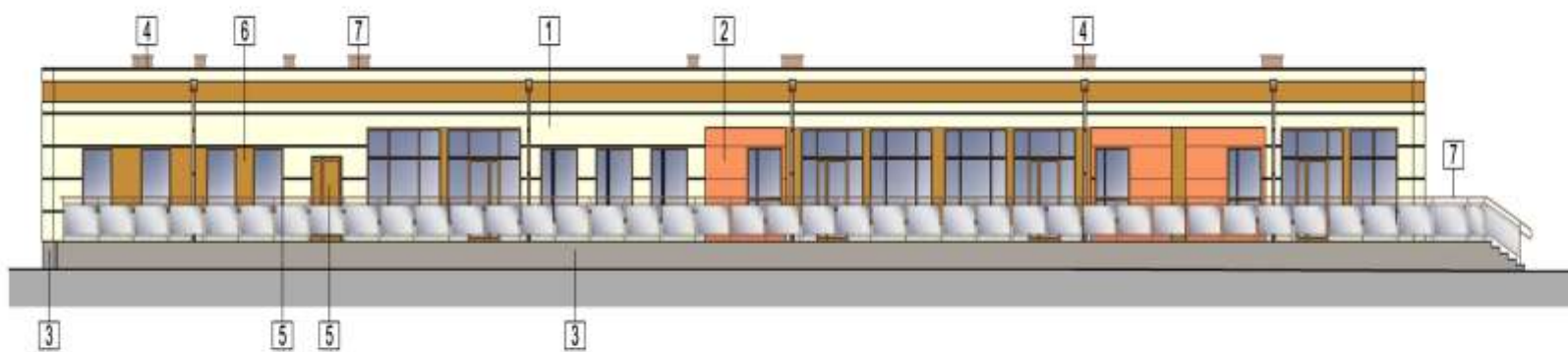
PW 09.2008r. A14

Wzrost:	10m 10m 10m	10m 10m 10m
Wzrost:	10m 10m 10m	10m 10m 10m
Wzrost:	10m 10m 10m	10m 10m 10m
Wzrost:	10m 10m 10m	10m 10m 10m

ELEWACJA POŁUDNIOWO - WSCHODNIA



ELEWACJA POŁUDNIOWO - ZACHODNIA



Kolory wg. palety barw NCS

1	KOLR = 2010-001
2	KOLR = 1 200-100
3	1x1 belwa sp. 45x6 300 x x 24 (nie-płaska)
3a	Pół gładki, niepłaski, miodki nie-cyfra w kolorze białym 300 x x 24
4	KOLR = 400-100
5	Włókno szklane / włókno nie-płaskie
6	1x1 belwa sp. 45x6 300 x x 24 (brzozy)
7	Włókno szklane / włókno nie-płaskie w kolorze R. 001 (brzozy)

UWAGA! Kolory danych na podstawie numerów. Niezastosować jeśli dokonano kolorów poprzez porównanie ich z wyrobami.
Przed zakupem farb, należy sprawdzić podobieństwo kolorów i odwrotnie do zdjęć, nieograniczone.

Miejsce i Ciepła Łazien ul. Podziękowa 2, 86-100 Łasin	
Budynek przedszkola przy ul. Podziękowa 2, 86-100 Łasin	
Z.P. I.E.B. RENDEK ul. Podziękowa 2 86-100 Łasin	
KOLORYSTYKA ELEWACJI POŁUDNIOWO - WSCHODNIA POŁUDNIOWO - ZACHODNIA	
1:100	Arch.
PW	09.2009r.
A13	
WYKONANIE	PROJEKT
WYKONANIE	PROJEKT
WYKONANIE	PROJEKT
WYKONANIE	PROJEKT
WYKONANIE	PROJEKT